

ZEMES LIETOŠANAS VEIDU EKSPLIKĀCIJA

Zemes vienības platība ha	Lauksaimniecībā izmantojamā zeme	TAJĀ SKAITĀ				Meži	Krūmāji	Purvi	Zem tīdņiem	t. sk. zem zivju dīķiem	Zem ēkām un pagalmiem	Zem ceļiem	Parējās zemes
		Araunzeme	Augļu dāziņi	Plavas	Ganības								
0.9476	—	—	—	—	—	—	—	—	—	0.7689	0.1787	—	

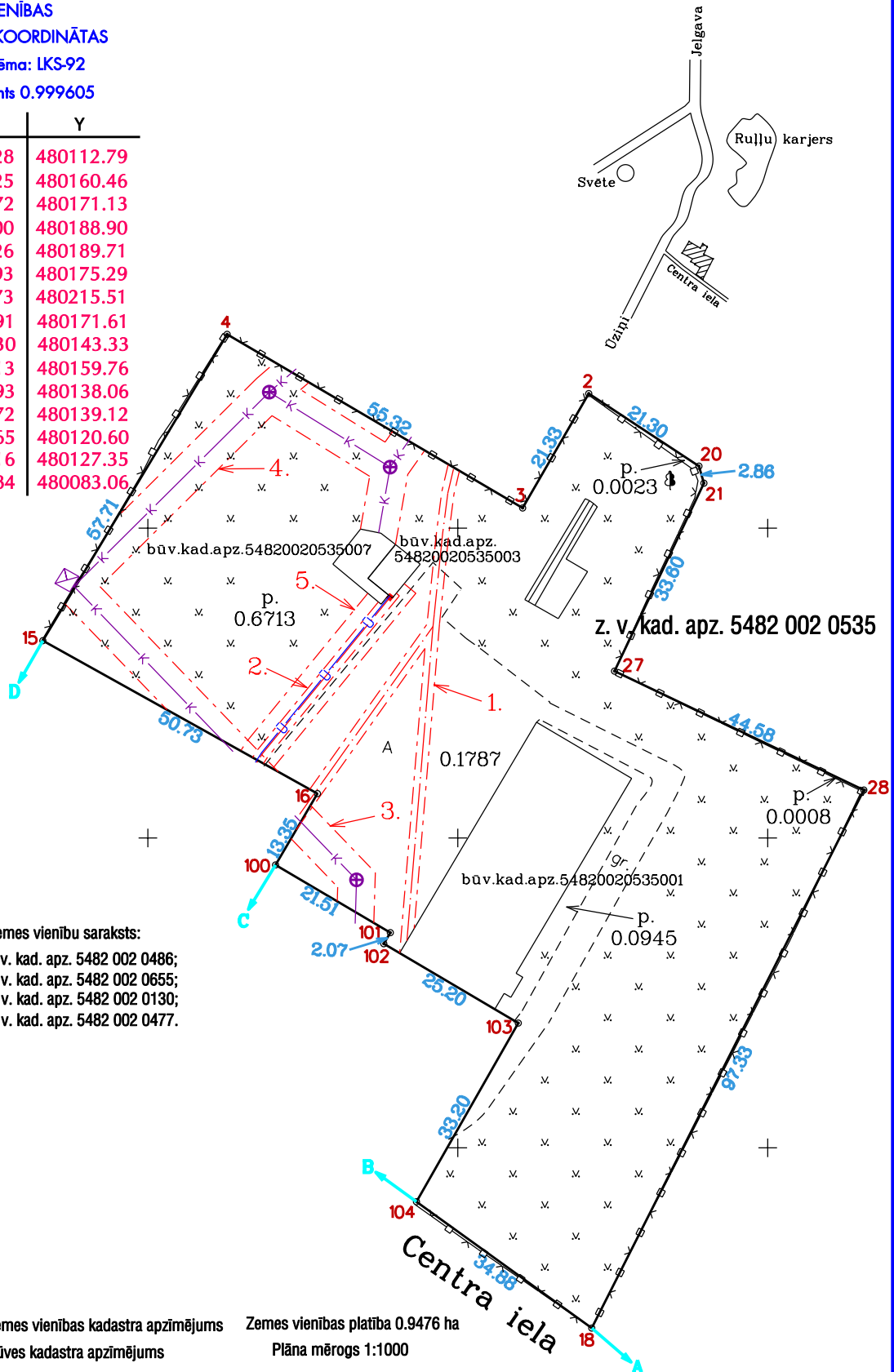
ZEMES VIENĪBAS IZVIETOJUMA SHĒMA

ZEMES VIENĪBAS ROBEŽPUNKTU KOORDINĀTAS

Koordinātu sistēma: LKS-92

Mēroga koeficients 0.999605

Nr.	X	Y
4	271631.28	480112.79
3	271603.25	480160.46
2	271621.72	480171.13
20	271610.00	480188.90
21	271607.26	480189.71
27	271576.93	480175.29
28	271557.73	480215.51
18	271470.91	480171.61
104	271491.30	480143.33
103	271520.13	480159.76
102	271532.93	480138.06
101	271534.72	480139.12
100	271545.65	480120.60
16	271557.16	480127.35
15	271581.84	480083.06



Robežošo zemes vienību saraksts:
 no A līdz B: z. v. kad. apz. 5482 002 0486;
 no B līdz C: z. v. kad. apz. 5482 002 0655;
 no C līdz D: z. v. kad. apz. 5482 002 0130;
 no D līdz A: z. v. kad. apz. 5482 002 0477.

Saīsinājumi:

z. v. kad. apz. zemes vienības kadastra apzīmējums Zemes vienības platība 0.9476 ha
 būv. kad. apz. būves kadastra apzīmējums Plāna mērogs 1:1000

Saskaņoja: Svētes pagasta padomes priekšsēdētāja	Sandra Viniarska	21.02.2008.
Plānu izgatavoja	leva Drozdova	18.02.2008.